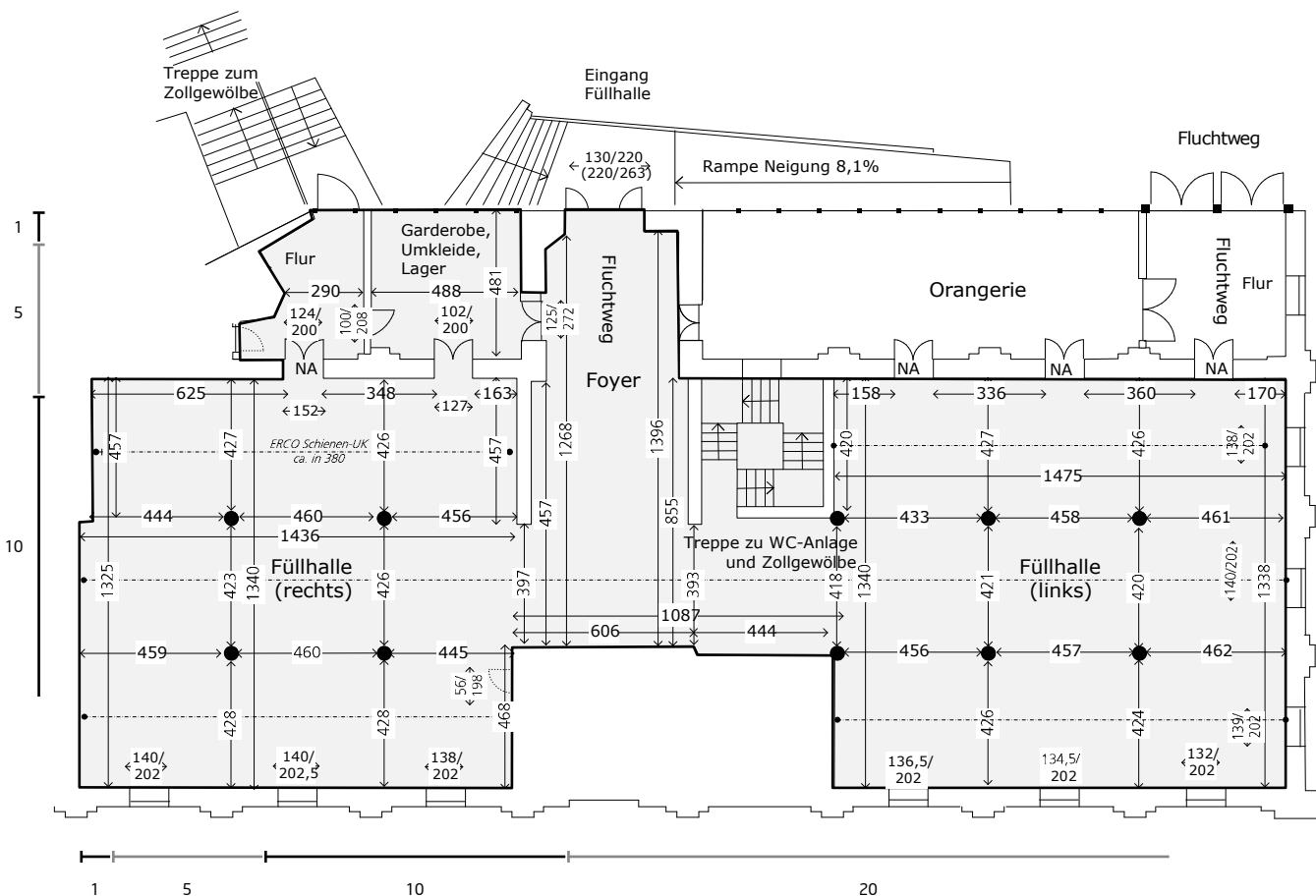
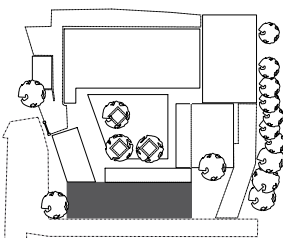


FÜLLHALLE / ERDGESCHOSS

Die Füllhalle im Erdgeschoß ist mit einer Gesamtfläche von 480 m² inkl. Foyer die großzügigste Gewölbehalle auf der Praterinsel. Sie gliedert sich in zwei annähernd gleich große Hälften und eignet sich für Veranstaltungen bis 700 Personen. Bei kleineren Veranstaltungen ist eine Teilanmietung z.B. in Kombination mit der direkt an die Füllhalle anschließenden Orangerie möglich.



FÜLLHALLE / LAGEPLAN



DIMENSIONEN

Gesamt

Fläche: 480 qm inkl. Foyer
Höhe: 2,80 m bis 3,85 m

Füllhalle links

Länge: 14,75 m
Breite: 13,38 m

Füllhalle rechtes

Länge: 14,36 m
Breite: 13,25 m

BESTUHLUNG

Theater:	337 Personen
Bankett 4-er:	284 Personen
Bankett 2-er:	260 Personen
Empfang:	max. 700 Personen